

## L'UMASP en appui des professionnels du domicile

- L'équipe contribue à agir comme une **ressource** spécialisée, sans se substituer aux professionnels en place
- Une **coordination** étroite avec le médecin traitant qui demeure le référent médical du patient
- L'évaluation des situations complexes et l'ajustement des thérapeutiques en place en apportant une **expertise** spécifique aux prises en charge palliatives
- Travail en **complémentarité** et en **interdisciplinarité** ainsi qu'une aide à la réflexion des décisions complexes et **discussion collégiale**
- Une permanence téléphonique de conseil pour les professionnels autour de la prise en charge du patient de 9h à 17h

## L'UMASP 48



En Lozère  
Un numéro d'appel unique

06 11 73 08 50

Du lundi au vendredi  
De 9 h à 17 h

### Au bout du fil

Cyilia BREVET, Infirmière référente  
DU et DIU Soins Palliatifs

Dr Souheyla BOUCHARBA,  
DU et DIU Soins Palliatifs

Dr Emilie BRES, Gériatre

Morgane FOURNIER, Assistante Sociale

Psychologue, en cours de recrutement

Régine VIGAND  
Responsable HaD Lozère

Secrétaires :  
Sylvie BELIN  
Elise CHEVALLIER

HAD Lozère  
2 traverse Jean de la Fontaine  
48000 Mende



umas48-hadlozere@hadfrance.fr



## Unité Mobile d'Accompagnement et de Soins Palliatifs

## UMASP 48



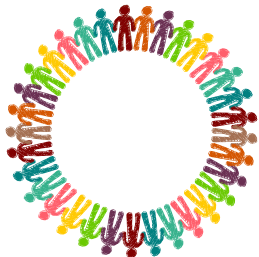
L'UMASP, une plus value pour le domicile

## QUI SOMMES NOUS ?

Une équipe **transversale** spécialisée intervenant dans le secteur **extra-hospitalier** au **domicile** ou en **Etablissement Médico-Social** (lieu de vie dans le secteur du handicap)

C'est une structure d'appui en expertise palliative soutien auprès des professionnels de santé

- dans la prise en charge des patients en soins palliatifs à domicile.
- demande de soutien émanant du patient, son entourage ou des soignants
- sensibilisation des professionnels et formation des différents intervenants en soins palliatifs et en fin de vie



## AUPRÈS DU PATIENT

L'intervention de L'UMASP repose sur une **approche globale**

- **Évaluation** clinique, psychologique et sociale
- Prise en compte des **besoins et priorités** du patient
- **repérage** et évaluation des **symptômes** tels que la douleur, l'anxiété, la dyspnée et les complications liées à la maladie et à son évolution,
- **Intégrer le projet** de soin au **projet de vie du patient**.



## UN ACCOMPAGNEMENT DES PROCHES

L'UMASP intervient également en soutien auprès de l'entourage

- **Information** sur l'évolution de la maladie et les différentes étapes d'une démarche palliative
- **Aide** à la **compréhension** des symptômes et des complications
- **Soutien** face à l'épuisement et aux difficultés rencontrées
- **Présence** dans les moments clés du parcours

## NOS MISSIONS

L'UMASP 48 intervient au domicile pour accompagner les patients atteints de pathologies graves, évolutives et incurables.

- **GARANTIR** une prise en charge globale, coordonnée et adaptée, en lien étroit avec les professionnels déjà impliqués, tout en respectant le projet de soins et les souhaits du patient et de son entourage
- **PERMETTRE** le maintien à domicile dans des conditions optimales de qualité et sécurité des soins.
- **EVALUER** permettant une prise en charge globale : médicale, psychologique, sociale et éthique dans le but de prévenir les ruptures de parcours et les hospitalisations non souhaitées.
- **SOUTENIR** les aidants et les professionnels de première ligne.

## NOTRE ENGAGEMENT

Apporter un soutien spécialisé, coordonné et adapté, afin de sécuriser les prises en charge à domicile et d'accompagner au mieux les patients, leurs proches et les équipes de soins du domicile dans les situations de maladie grave.

